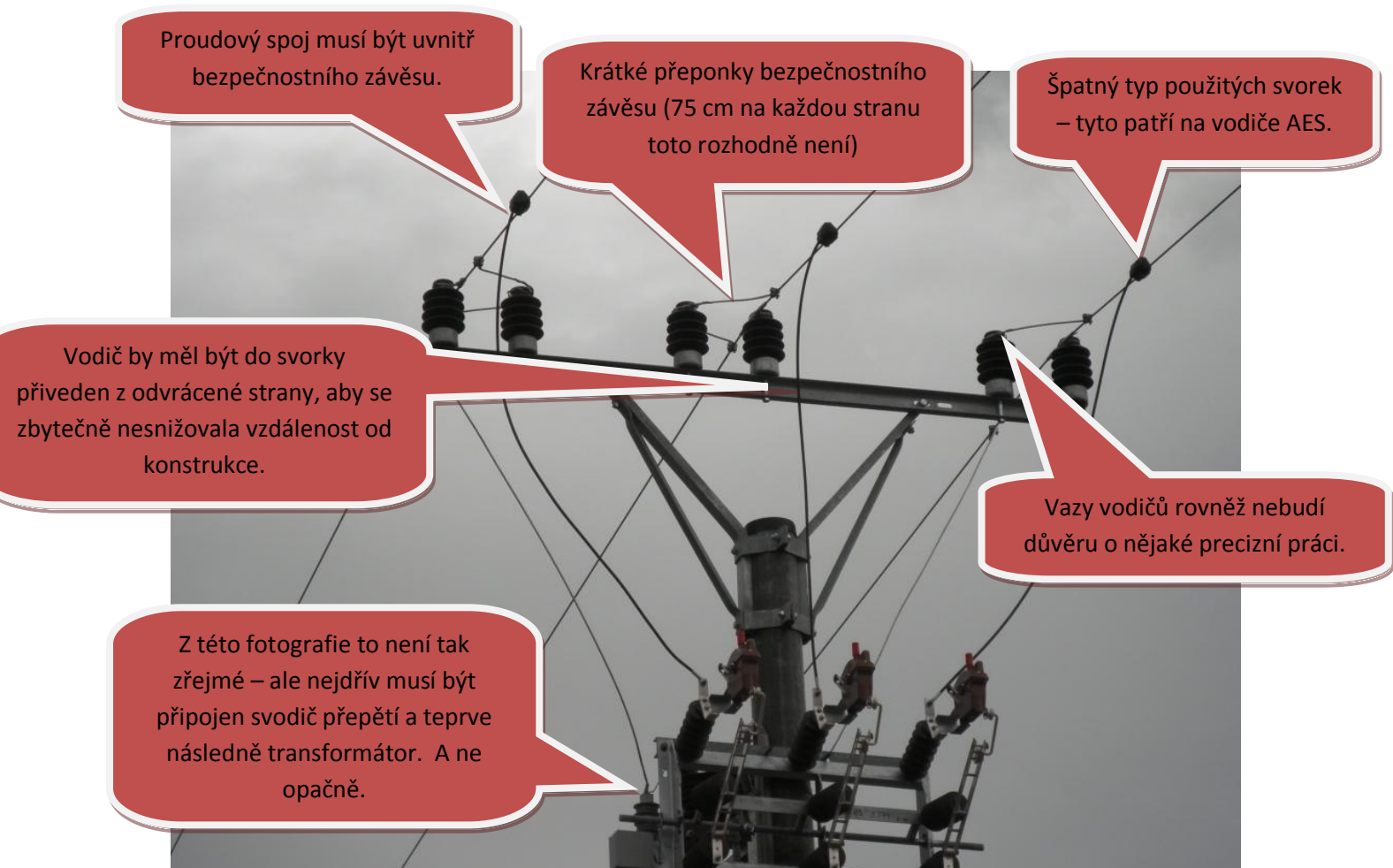


## Připojení přípojky pro FVE

Dalo by se předpokládat, že připojit přípojku vn k distribuční soustavě je to nejjednodušší co může být. I na takto jednoduché věci se dá skopat co se dá. Následující fotografie hovoří za vše.



Nejsou Vám chyby na první pohled zřejmé? Přejděte na další stranu.



Na to, že toto je jen o celkem o připojení 5 „drátů“, je těch nedostatků více než dost.

Ing. René Vápeník  
[rene.vapenik@mensa.cz](mailto:rene.vapenik@mensa.cz)

*Článek představuje názory a myšlenky autora a nemusí být v souladu s postoji jiných odborníků nebo i všeobecně uznávané praxe.*